



Gartenhäuser

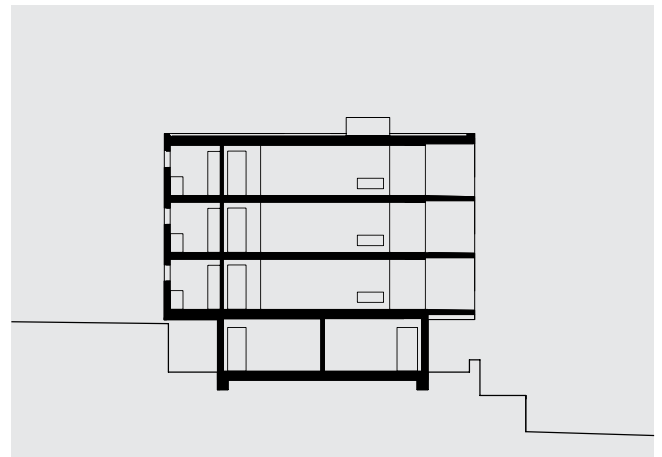
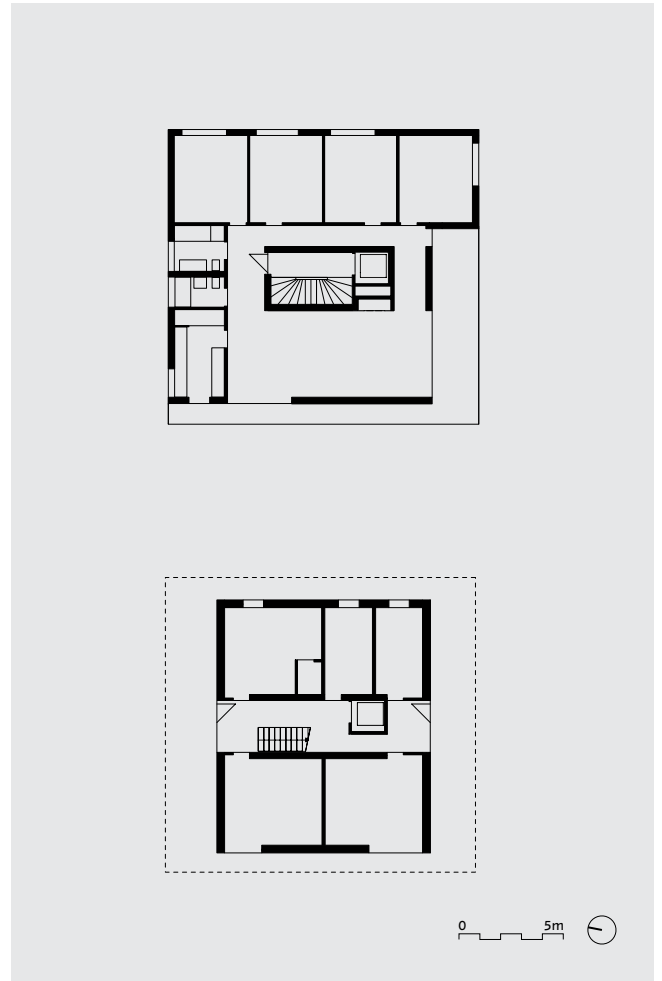
Präzise sind die drei kubischen Gebäude, welche in Form und Grösse an die umliegenden Stadtvillen erinnern, in die dreihundert jährige Gartenanlage eingefügt. Die Anlage befindet sich gegenüber der Altstadt von Brugg, direkt über der Aare gelegen.

Die Gartenanlage ist durch Stützmauern geprägt, die Terrassen formulieren und Treppenanlagen, die Gartenräume verbinden sowie Brunnen und Teiche. Die Gebäude ordnen sich der vorgegebenen Geometrie der Anlage unter und

verstärken gleichzeitig den Charakter der bestehenden städtebaulichen Struktur.

Die durch einen zentralen Kern erschlossenen und organisierten Geschosswohnungen – drei Wohnungen pro Haus – wirken wie Plattformen auf dem zurückspringenden Sockelgeschoss. Die muralen Nord- und Ostfassaden bieten Schutz gegenüber der Kantonsstrasse. Grosszügig verglaste West- und Südfassaden wenden sich dem Fluss und der Sonne zu.





Projekt	Neubau Eigentumswohnungen / Brugg AG
Bezug	2000
Bauherrschaft	privat
Architektur	Ken Architekten BSA AG / Zürich und Baden
Landschaftsarch.	Schweingruber Zulauf / Zürich
Fotografie	Hannes Henz / Zürich