

PERSONEN

kwünsche zum Geburtstag einer Birrerin

Dienstag, 18. Juli 2000, darf Geraltwyler in der Wyde 5 in Blir ihren Geburtstag feiern. Die Jubilarin, die in vieler Jahre als Krankenschwester der ABB in Blir tätig war, erfreut über ihre guten Gesundheit. Ihre Freunde in der Dorfbewohner wünschen ihr einen angenehmen, gemütlichen Festtag mit viel Freude und eine gute Gesundheit. (G. R.)

zu bewilligt

gen Neubaute und rierung nach Brand

Gemeinderat hat folgende Baubewilligungen erteilt: Weiss, Robert und Weis, Claudia für ein Einfamilienhaus, Lerchenweg; Horisberger, Werner für die Sanierung des Mehrfamilienhauses Hauptstrasse 56 nach Brand. (mb)

NEU
Farbtypen-
Beratung
coiffure
1002
Bergstrasse 8
5210 Wündlich
Tel. 056/441 10 02
130-760376/130219

«Bellerive» – neun Wohnungen mit Ausblick

Brugg Siedlung in ehemaligem Park an der Baslerstrasse bezugsbereit

Anstelle der einstigen Villa an der Baslerstrasse 9 in Brugg ist an städtebaulich einzigartiger Stelle eine Überbauung mit insgesamt neun Eigentumswohnungen geschaffen worden. Einzelne Wohnungen sind bereits bezogen.

Auf den zwei obersten Geländestufen des stimmungsvollen und kulturhistorisch wertvollen Parks, dessen Ursprünge ins 17. Jahrhundert zurückreichen, sind drei Punkthäuser mit je drei Eigentumswohnungen erstellt worden.

Die einstige Villa musste dieser neuen Überbauung ebenso geopfert werden wie ein Teil der rund 36 Aren grossen Parkanlage. Einige mächtige Bäume und lauschige Ecken mussten weichen, dennoch blieb auf den unteren Geländestufen zumindest ein Teil des verwunschenen Parks unangetastet.

Einzelne Anlageteile des ehemaligen Parkes, wie der dominierende Teich mit zwei symmetrisch angelegten Treppen, wurden von Architekt Lorenz Peter, Projektverfasser und Sohn der Besitzerfamilie des «Bellerive»-Areals, in die neu entstandene Siedlung integriert. Sie wirken dort zwischen zwei Häusern – aus dem Parkkontext herausgerissen – etwas verloren, stellen aber nichtsdestotrotz ein belebendes Element dar, das erhaltenswert ist.

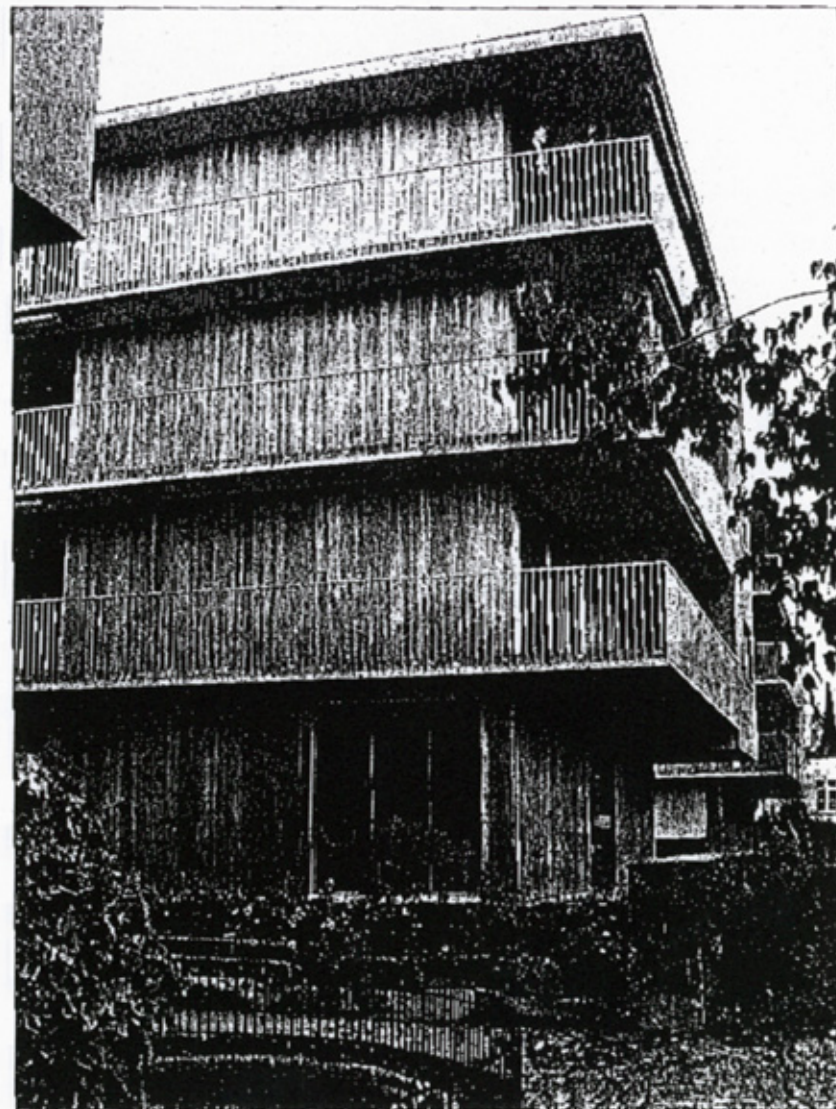
Erhalten geblieben ist auch das schöne Gartenhaus, das sich direkt an die südliche Umfassungsmauer des Anwesens anlehnt.

Attraktive Wohnlage

Die neu entstandenen Punkthäuser zwischen Baslerstrasse und Aare-schlucht sind mit ihrer Hauptwohaseite auf die Aare ausgerichtet. Von den grosszügigen Wohnräumen aus, insbesondere aber von den ebenso grosszügigen, um die Ecke laufenden Balkons aus, bietet sich zweifelsfrei einer der schönsten Ausblicke auf die Brigger Altstadt und die Aare. Das Rauschen des Flusses gehört mit zum Wohngelühl an dieser Lage und nimmt gleichzeitig den Umgebungslärm auf. Das Attribut «attraktiv» für diese stadtnähe, im Grünen gelegene Wohnsituation vermag der hervorragenden, ja einzigartigen Lage kaum gerecht zu werden. In der Tat: Da lässt sich wohl wohnen und leben.

An einem Tag der offenen Tür gewährten die Familie Peter sowie die ersten Bewohner der neuen Siedlung einen Einblick ins Innere dieser Überbauung, deren strenger architektonischer Aufbau sich auch im kompakten, quadratischen Grundriss wieder findet. Überraschend wirkt da die knallgelbe Farbe der Treppenhäuser, die nicht nur mit den schwarzen Treppenuntersichten und den dunkelbraunen Türen kontrastieren, sondern auch mit der biedergrauen Aussenfassade, die einzig durch Elemente aus rotem Zedernholz aufgelockert wird. Individuelle Ausbauwünsche zeigen sich in den Bädern und Küchen sowie in den Bodenbelägen der einzelnen Eigentumswohnungen.

Mit «Bellerive» hat Brugg eine Überbauung mit einzigartiger Wohnlage erhalten, die neun Familien eine hervorragende Wohnqualität in Zentrumsnähe anbietet hat. (glt)



«Bellerive» Zwischen zwei Punkthäusern sind Teich und alte Gartenmauern in die Siedlung integriert worden.

FOTO: GHI