



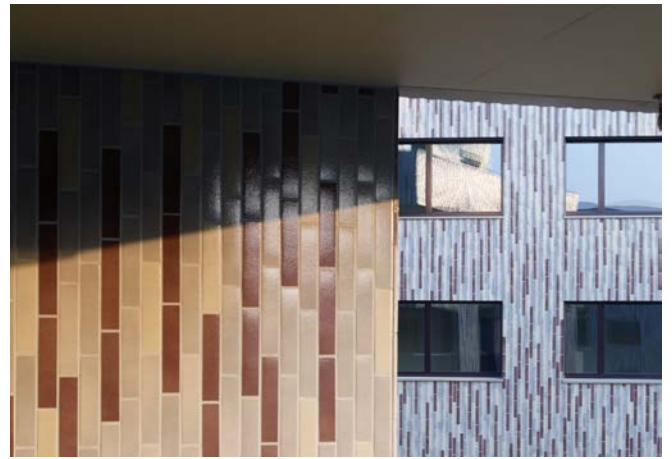
Kiesland

Der Ortsteil Fahrweid der Gemeinde Weiningen liegt in der Nähe zum Bahnhof Dietikon zwischen Limmat und Autobahn. Die charakteristische Bogenform der ehemaligen Auenlandschaft Fahrweid ist über die Topografie und die Waldfläche weiterhin im Siedlungsgebiet präsent.

Die drei entlang dem bogenförmigen Strassenverlauf aufgereihten Baukörper folgen der ortsbaulichen Interpretation der traditionellen Vorstadt. Die polygonale Geometrie der Häuser ermöglichen die Adressierung der Bauten zur Strasse und zugleich deren Ausrichtung in den Grünraum sowie eine gute Besonnung aller dreiundneunzig Mietwohnungen.

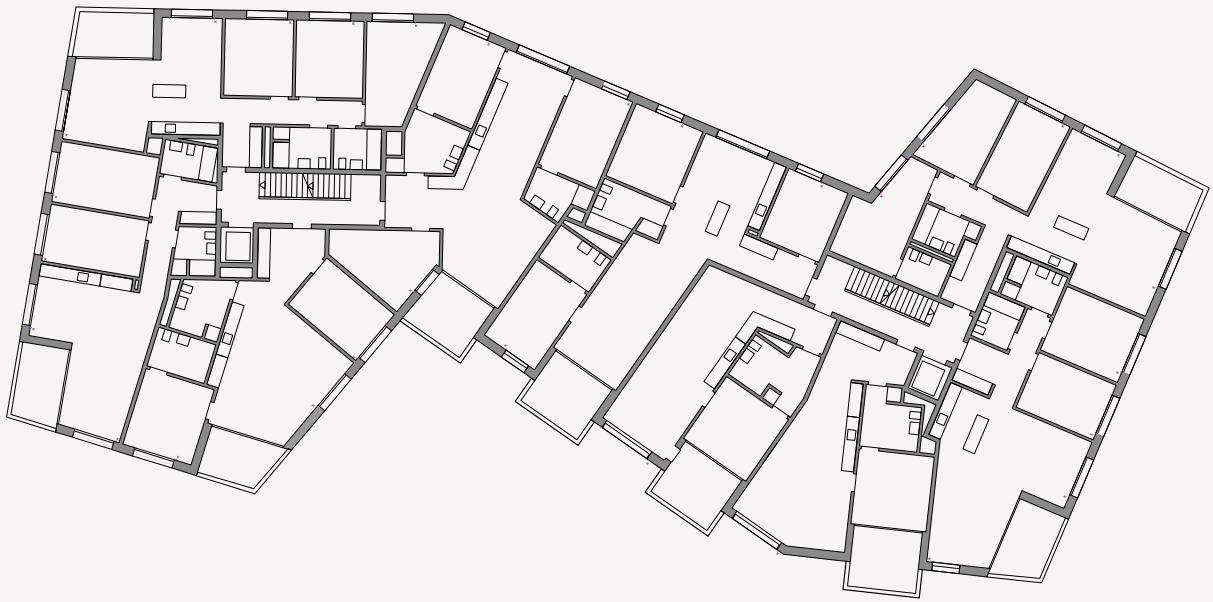
Die schiefwinklig zueinander stehenden Aussenwände formen im Zusammenspiel mit den von der Fassadenflucht zurückgesetzten privaten Aussenräumen unterschiedliche Wohnlandschaften. Mit wohnungsspezifischen Fensteröffnungen entsteht ein vielfältiges Fassadenbild, das die Innenräume aussen abbildet. Das Fassadenmaterial kleinformatiger keramischer Platten in steinigen Farben unterstützt den thematischen Bezug der Wohnsiedlung zur Auenlandschaft.







Projekt	Neubau Wohnsiedlung Muniwis, Fahrweid, ZH
Termine	Wettbewerb 2013, Bezug 2016
Bauherrschaft	Avadis Anlagestiftung
Architektur	Ken Architekten BSA AG, Zürich und Baden
Landschaftsarch.	Studio Vulkan, Zürich
Fotografie	Hannes Henz, Zürich



Regelgeschoss

